



# Gardenia

MENSILE DI FIORI, PIANTE, ORTI E GIARDINI

Gardenia  
**40!**  
anni

## ISPIRAZIONI

*L'estate  
in un mazzo  
di fiori*

**DA SCOPRIRE**  
LE NUVOLE BLU  
DEI CARYOPTERIS

**IN GALIZIA**  
UN PARCO  
BAROCCO

**IN FRANCIA**  
DRY GARDEN  
CON 100 SPECIE

**IN VAL CAMONICA**  
UN TRIONFO  
DI FIORITURE

**ABITARE**  
PER I PRANZI  
ALL'APERTO

ISSN 1124 8386

40484 >



9 771124 838008





**ADRIANA PEDROTTI**

Garden designer con esperienza ventennale, progetta spazi verdi funzionali, gradevoli e attenti alla sostenibilità. Sul suo sito fornisce anche consulenza online.



«Il mio balcone rettangolare si trova al settimo piano di una moderna palazzina e riceve sole solo nelle prime ore della giornata. Da dieci anni

lo curo con amore ma non ho ancora ottenuto i risultati desiderati e ho bisogno dei vostri consigli per realizzare un luogo dove rilassarmi e cenare con mio marito. Mi piacerebbe realizzare un angolo colorato, dove riposizionare almeno alcune delle piante esistenti a cui sono molto affezionata e poi vorrei inserire altre essenze con fioriture prolungate».

LORENZA SCOSSA, MILANO

## Accogliente e colorato

Uno spazio lungo e stretto, studiato al millimetro e reso gradevole da arredi informali, vasi che si illuminano e fioriture scalari

Per sfruttare al meglio lo spazio ridotto la scelta vincente, secondo Adriana Pedrotti, la garden designer che si è occupata della progettazione del balcone della nostra lettrice, è quella di **utilizzare, almeno in parte, arredi e vasi realizzati su misura**.

A sud, per schermare l'affaccio sgradevole di uno dei due lati corti del balcone, Adriana propone di installare il pannello frangisole Stilo di Déco, su cui appendere alcune fioriere sospese (Green Wall di Lechuza, 15x15x14 cm e 40x14x13,5 cm) con lobelie ed erbe aromatiche. Subito sotto il pannello frangisole, una

martindesign.it), rendendo allo stesso tempo gradevole anche questo angolo. Lungo l'affaccio principale, al di fuori dalla balaustra in metallo, sono appese, a intervalli regolari, sette balconette (Balconera 80 di Lechuza, 79x19x19 cm) per coltivare *Euphorbia amygdaloides* 'Purpurea', una specie poco esigente che sta bene sia al sole, sia in ombra luminosa. Sempreverde, alta circa 35 cm, questa euforbia ha belle foglie rosse, con brattee gialle e costituisce un gradevole sfondo per il resto della vegetazione, sistemata in quattro particolari fioriere di

\* Il tappeto mélangé, posizionato sotto il tavolino, contribuisce a scaldare l'atmosfera

1. *Euphorbia amygdaloides* 'Purpurea'.
2. *Lobelia* 'Crystal Palace'.
3. Aromatiche.
4. *Iris* sp.
5. *Punica granatum*.
6. *Liriope muscari*.
7. *Campanula poscharskyana* e *Trachelospermum jasminoides*.
8. *Euonymus japonicus* 'Benkomasaki'.
9. *Rosa* 'Iceberg'.



mezza  
ombra



acqua  
media

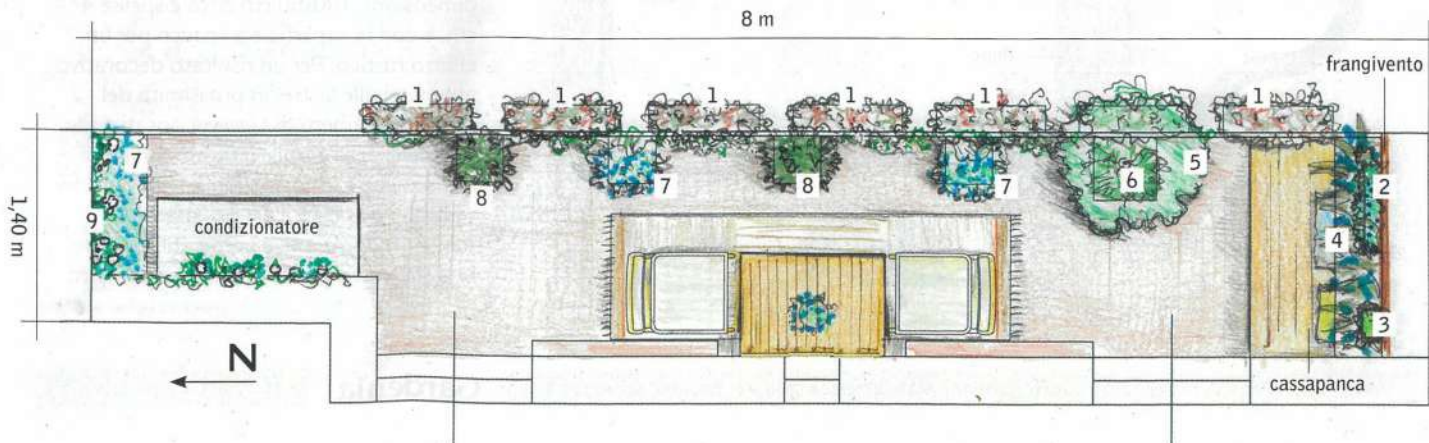


manutenzione  
2 volte l'anno

fioriera alta 130 cm in metallo bianco funge da schienale per la cassapanca in listoni di legno, dove ricoverare attrezzi da giardinaggio e cuscini. Anche a nord il breve affaccio andrebbe schermato con una fioriera alta su misura, e un grigliato su cui far arrampicare *Rosa* 'Iceberg' e falso gelsomino, per creare la giusta privacy. Alla base dei rampicanti un tripudio di *Campanula poscharskyana* regala un tocco di blu per tutta l'estate. L'inestetico motore del condizionatore è invece nascosto da una lamiera intagliata al laser, che lascia circolare l'aria (www.

forma cubica (Canto Stone di Lechuza, 30x30x56 cm). Disposte a intervalli regolari di circa 70 cm, queste fioriere dall'insolita superficie materica **sono dotate di illuminazione che valorizza la fitta vegetazione** di *Campanula poscharskyana*, *Euonymus* 'Benkomasaki' e *Trachelospermum jasminoides*, che si arrampica sulla balaustra. Illuminata, ma di dimensioni maggiori, è anche la fioriera davanti alla portafinestra del salotto, dove prospera un elegante melograno preesistente, a cui la proprietaria è molto affezionata, alla base del quale cresce *Liriope muscari*.

©RIPRODUZIONE RISERVATA







**La sedia.** Helm Chair di Dvelas è una sedia pieghevole e impilabile, con struttura in compensato di betulla e legno di sicomoro tenuta insieme da giunti e viti in acciaio inox. Seduta e schienale sono invece realizzati con vele di barche dismesse. Ogni sedia è unica e i prezzi variano da 599 a 649 €.



**La fioriera.** Misura 30x30xh56 cm la fioriera Canto Stone di Lechuza (200 €). Oltre al serbatoio di acqua integrato, questo particolare vaso, la cui superficie materica ricorda la pietra, è dotato di una fascia luminosa a led, che illumina le piante dal basso e scalda l'atmosfera del terrazzo.

• DOVE SI TROVA

**Dvelas (per la sedia):**  
Pamplona, dvelas.com  
**Gervasoni 1882 (per il tappeto):**  
tel. 0432 656611,  
gervasoni1882.com  
**Lechuza (per la fioriera):**  
cell. 353 3393910,  
www.lechuza.it

**La progettista:**  
Adriana Pedrotti  
Padenghe sul Garda (Brescia),  
tel. 030 2385600,  
cell. 351 5360086,  
www.verdeprogetto.it



**Il tappeto.** Resistente all'acqua e ai raggi solari, Eco è un tappeto runner multicolore disegnato da Elena Sanguaneko per Gervasoni 1882. Realizzato con un doppio filato di iuta e polipropilene, unisce tradizione e innovazione. La trama mélange è un variopinto intreccio di colori, impreziosito da frange sui due lati corti. È disponibile in tre colori: verde con toni di turchese, arancio e blu; bianco e corda; naturale (con sfumature gialle e pervinca). Il modello di questo terrazzo misura 80x240 cm e costa 546 €.



In primavera-estate è così

• QUANTO COSTA

Progettazione .....	2.000 €
Frangisole Stilo di Déco in listelli di legno wpc .....	450/m <sup>2</sup> €
Fornitura piante .....	350 €
Fornitura terriccio specifico per fioriere (13 sacchi da 45 litri) .....	160 €

Dal preventivo sono esclusi le opere murarie, l'impianto elettrico e il trasporto del materiale.