



# Gardenia

MENSILE DI FIORI, PIANTE, ORTI E GIARDINI

**ISPIRAZIONI**

## Sotto una nuvola blu

LA FIORITURA  
DEI CEANOTHUS

**LONDRA**  
IL SUPERBLOOM  
DI NIGELL  
DUNNETT

**FORLÌ**  
IL GIARDINO  
DELLE LUCCIOLE

**MILANO**  
FIORISCE LA BAM  
E ACCOGLIE  
LE API SOLITARIE

**SICILIA**  
RADICEPURA  
GARDEN  
FESTIVAL

**DA SCOPRIRE**  
I PENSTEMON

**ABITARE**  
LE NUOVE  
LUCI PER  
L'OUTDOOR

ISSN 1124 8386

30470 >



9 771124 838008



**ADRIANA PEDROTTI**

Garden designer con esperienza ventennale, progetta spazi verdi funzionali, gradevoli e attenti alla sostenibilità. Sul suo sito fornisce anche consulenza on line.



«Il nostro appartamento si affaccia su un terrazzo molto soleggiato, di circa 72 m<sup>2</sup> che desideriamo trasformare in un salotto all'aperto, da vivere nella bella stagione. A breve sostituiremo il pavimento vecchio e malandato e poi ci piacerebbe inserire un mix di piante sempreverdi e spoglianti, oltre a fioriture abbondanti e a una zona ombreggiata».

DANIELE ONGARO, PISOGNE (BRESCIA)

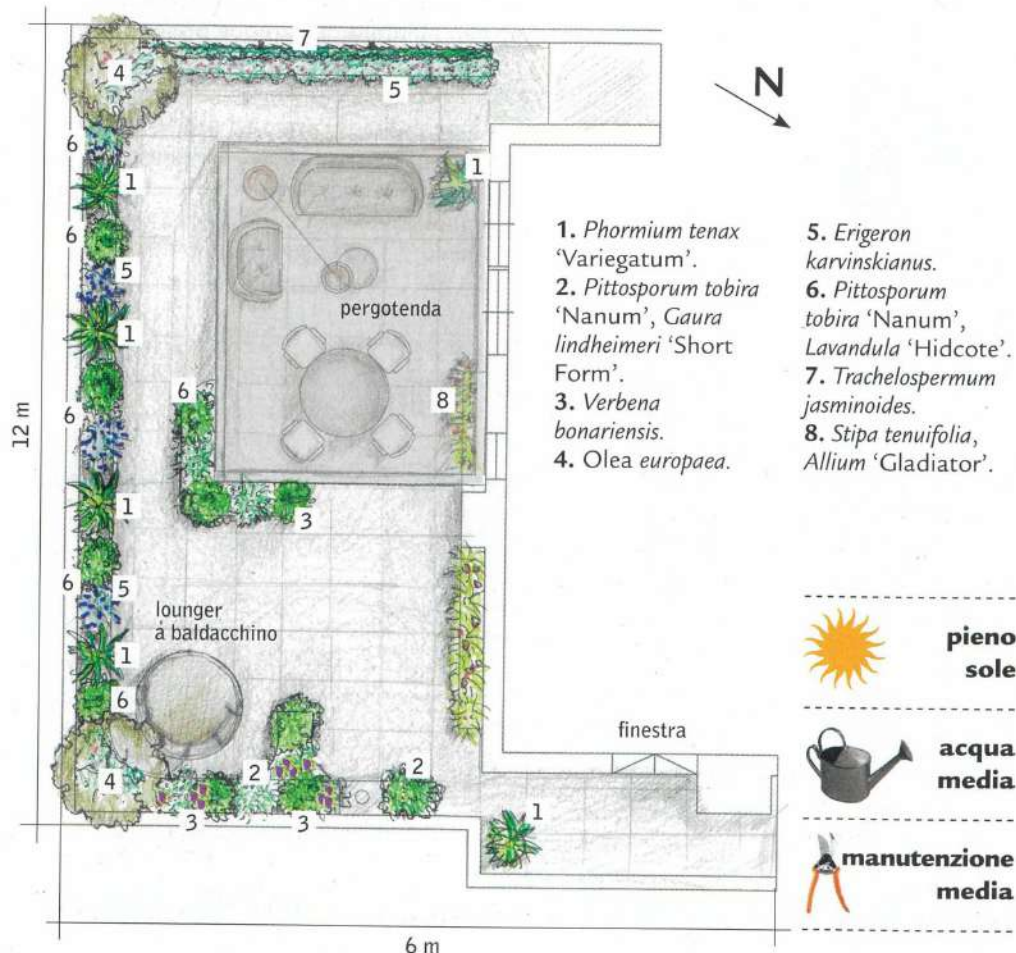
## Ordinato e funzionale

Olivi, piante sempreverdi ed erbacee dalle fioriture prolungate disegnano lo spazio, ombreggiato da una pergotenda

«Il terrazzo, spazioso e di forma regolare, è però un po' anonimo», dice Adriana Pedrotti, la paesaggista che ha proposto gli interventi dei quali parliamo in queste pagine. «Per trasformarlo in un angolo accogliente consiglio, oltre alla sostituzione della pavimentazione – già nelle intenzioni dei proprietari – con piastrelle in grès porcellanato grigio, l'inserimento di una grande pergotenda addossata al muro, che consenta di creare una zona ombrosa, senza togliere luminosità all'appartamento durante i mesi

invernali». Sotto la pergotenda, di circa 20 m<sup>2</sup>, si potrebbe realizzare un angolo soggiorno, con un divano a due posti, una poltrona e due tavolini della linea Sirchester Moleskin di Serralunga. Per colazioni e pranzi la paesaggista propone un tavolo rotondo di Ethimo, in ceramica e alluminio. La vegetazione segue il perimetro del terrazzo e si sviluppa dentro ampie fioriere rettangolari, dotate di riserva d'acqua, realizzate su misura in metallo grigio-tortora. Lungo la parete di confine con la proprietà adiacente le

\* La pergotenda, dotata di lamelle apribili, permette alla luce di entrare in casa



fioriere ospitano falso gelsomino (*Trachelospermum jasminoides*), che si arrampica su cavi di acciaio fissati al muro con tasselli. Il verde intenso del suo fogliame sempreverde e coriaceo, che in primavera è impreziosito da una fioritura generosa e profumata, consentirà di smorzare l'impatto dell'alta parete. Due *Olea europaea* delimitano invece l'affaccio principale del terrazzo, mascherando i palazzi vicini, mentre il nastro di vegetazione che idealmente li congiunge alterna specie sempreverdi interessanti anche in inverno, come pitosforo, *Phormium tenax* 'Variegatum', *Lavandula* 'Hidcote', *Erigeron karvinskianus*, a piante dalle fioriture prolungate, come *Gaura* 'Short Form' e *Verbena bonariensis*. Alcune vasche con *Stipa tenuifolia* e *Allium* 'Gladiator' sono sistemate anche lungo la parete a sud-est, nello spazio lasciato libero dalle finestre, mentre quattro fioriere disposte a L incorniciano la pergotenda, sottolineando la separazione tra la zona pranzo e quella relax, arredata con un lounge rotondo a baldacchino, della collezione Oasi di Roberti.



**pieno sole**



**acqua media**



**manutenzione media**



**Il vaso.** Realizzato in resina riciclabile mediante tecnologia rotazionale e rifinito a mano, Ares di Tetraplast è un vaso dalle linee semplici ed essenziali, disponibile in quattro colori e in molte dimensioni. Per questo terrazzo è proposto il modello di 50 cm di diametro, alto 37 cm, che costa 108 €.



**La lampada.** Disponibile nei colori rosso carminio e grigio, Twiggy Grid di Foscarini è costituita da uno stelo sottile e arcuato che sostiene un diffusore intrecciato, realizzato da fettucce di materiale composito. Alta 2 m, con base di 60 cm di diametro, costa circa 2.800 €.



In primavera-estate è così

• DOVE SI TROVA

**Teraplast (per i vasi):**

Castelgomberto (Vicenza),  
tel. 0445 444100,  
www.teraplast.com

**Foscarini (per la lampada**

**da terra):** Marcon (Venezia),  
tel. 041 5953811,  
www.foscarini.com

**Ethimo (per il tavolo):**

Vitorchiano (Viterbo),  
tel. 0761 300400,  
www.ethimo.com

**Verde Progetto di Adriana**

**Pedrotti:** Padenghe sul Garda  
(Brescia), tel. 030 2385600,  
cell. 351 5360086,  
www.verdeprogetto.it

**Il tavolo.** Si chiama Venexia il tavolo rotondo disegnato da Luca Nichetto per Ethimo. Disponibile in diverse finiture, ha top in ceramica effetto pietra (bianco ghiaccio o grigio antracite) di 135 cm di diametro, sostenuto da un'originale base in listelli di alluminio verniciato di grigio o bianco calcare. Resistente alle intemperie e ai raggi solari, pesa 43,5 kg, è alto 73,5 cm ed è in vendita a 2.500 €. Della stessa linea divani, poltrone, poltroncine e tavolini di varie dimensioni.



• QUANTO COSTA

Progettazione .....	2.000 €
Impianto di irrigazione .....	800 €
Fornitura piante .....	1.300 €
Pergotenda di 20 m <sup>2</sup> (Pergostylex di Alma Industries) .....	6.500 €

Dal preventivo sono esclusi: le opere murarie, l'impianto elettrico e il trasporto del materiale.

Volete un progetto di massima del vostro terrazzo? Mandate fotografie, piantina e recapito telefonico a:

**Gardenia**

gardenia@cairoeditore.it