



Gardenia

MENSILE DI FIORI, PIANTE, ORTI E GIARDINI

LAGO DI COMO

Bordi fioriti sull'acqua

**NELLE FIANDRE
NEL CASTELLO
DELL'ANTIQUARIO**

**IN SICILIA
IL GIARDINO
DELL'IMPOSSIBILE**

**IN FRANCIA
IL FESTIVAL
DI CHAUMONT**

**DA SCOPRIRE
SONTUOSE
PASSIFLORE**

**ABITARE
RELAX COME
IN SPIAGGIA**

ISSN 1124 8386

30472 >



9 771124 838008



ADRIANA PEDROTTI

Garden designer con esperienza ventennale, progetta spazi verdi funzionali, gradevoli e attenti alla sostenibilità. Sul suo sito fornisce anche consulenza on line.



«Il mio terrazzo di 95 m² è delimitato su tre lati da alti fabbricati che mi piacerebbe nascondere con l'utilizzo della vegetazione. Desidero poi poter sfruttare meglio lo spazio, eliminando l'ingombrante lucernario posto nel centro e vorrei realizzare una cucina all'aperto, con attigua zona pranzo, una zona relax e un ripostiglio per gli attrezzi».

ANDREA FARINA, MONZA

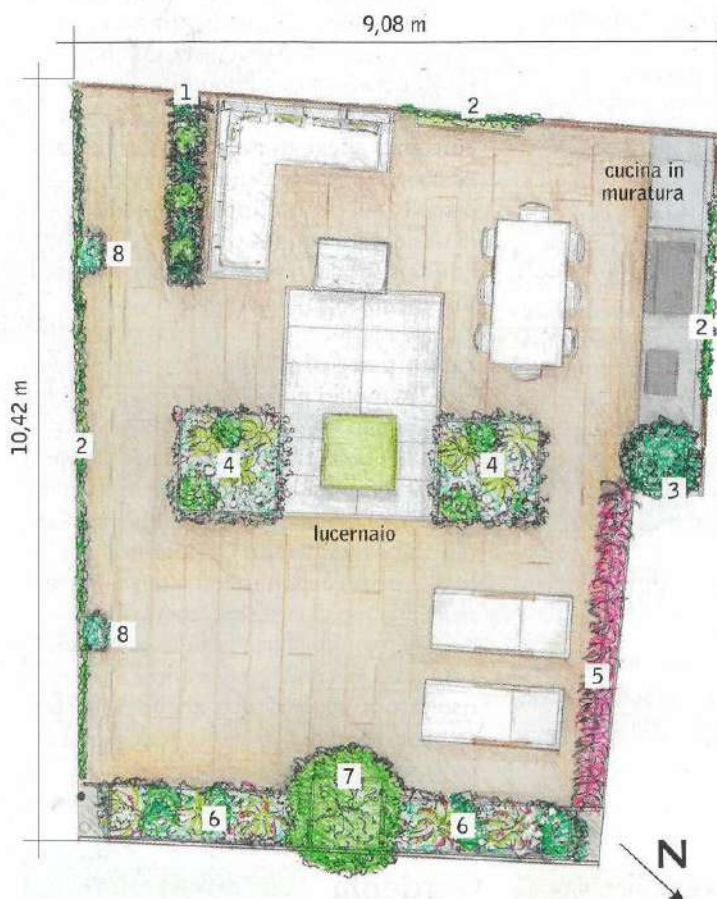
Con due quadri viventi

Per rendere più elegante lo spazio, sui muri sono stati applicati pannelli in legno composito, interrotti da cornici con edera

Per sfruttare al meglio lo spazio, Adriana Pedrotti, la garden designer che ha proposto gli interventi dei quali parliamo in queste pagine, suggerisce come prima cosa di sostituire l'ingombrante lucernario posto al centro dello spazio con una struttura piana e calpestabile in vetro e acciaio. Un altro intervento importante, per facilitare il collegamento dell'appartamento al terrazzo, sarebbe la trasformazione delle finestre in porte-finestre. Pedrotti suggerisce, inoltre, di rivestire i muri in cemento che delimitano il terrazzo su tre lati.

«A sud-est ho lasciato che *Hedera helix* 'Elegantissima' tappezzasse interamente il muro», dice la paesaggista, «regalando profondità e curiosi lampi di luce, grazie alla variegatura bianca del fogliame». Si tratta di un rampicante rustico e resistente, che in vaso raggiunge in breve tempo 5-6 m di altezza, senza bisogno di sostegni, perché i fusti emettono radici aeree capaci di attaccarsi saldamente a qualunque supporto. La stessa varietà di edera potrebbe essere fatta crescere dentro decorative cornici in Corten di circa 3 m², fissate agli altri due muri,

* Al posto del lucernario, un'isola fatta di morbide graminacee ed erbacee perenni



1. *Pittosporum* 'Nanum', *Aspidistra elatior*.
2. *Hedera helix* 'Elegantissima'.
3. *Osmanthus fragrans*.
4. *Pittosporum* 'Nanum', *Anemone* 'Honorine Jobert', *Stipa tenuissima*, *Erigeron karvinskianus*.
5. *Muhlenbergia capillaris*.
6. *Pennisetum* 'Karley Rose', *Ilex* 'Dark Green', *Anemone* 'Honorine Jobert', *Anemone* 'Serenade'.
7. *Acer japonicum*.
8. *Geranium* 'Biokovo'.



mezza
ombra



acqua
media



manutenzione
2 volte anno

rivestiti da pannelli modulari in listelli di WPC, o legno composito. Le fioriere in metallo, tutte realizzate su misura, accolgono a nord-ovest un nastro di *Muhlenbergia capillaris*, graminacea con foglie verde-glaucosottili come capelli e fioritura rosa tardo estiva, oltre a un voluminoso *Osmanthus fragrans*, sempreverde dalla fioritura autunnale profumata. Lungo l'unico affaccio, così come al centro, a incorniciare il lucernario, le delicate corolle degli anemoni sono affiancate da leggere graminacee come *Pennisetum* 'Karley Rose' e *Stipa tenuissima* e a sempreverdi come *Pittosporum* 'Nanum' e *Ilex* 'Dark Green', arbusti compatti e a crescita lenta, apprezzati per i fogliami lucidi e decorativi. Ben protetti dall'ombra del tetto, prosperano invece edera, *Aspidistra elatior* e *Geranium* 'Biokovo'. La cucina all'aperto, così come i numerosi arredi che garantiscono il comfort hanno linee moderne ed essenziali e tonalità neutre e delicate, in contrasto con i colori dei tessuti della cuscineria, che richiamano le fioriture.



ADRIANA PEDROTTI

Garden designer con esperienza ventennale, progetta spazi verdi funzionali, gradevoli e attenti alla sostenibilità. Sul suo sito fornisce anche consulenza on line.



«Il mio terrazzo di 95 m² è delimitato su tre lati da alti fabbricati che mi piacerebbe nascondere con l'utilizzo della vegetazione. Desidero poi poter sfruttare meglio lo spazio, eliminando l'ingombrante lucernario posto nel centro e vorrei realizzare una cucina all'aperto, con attigua zona pranzo, una zona relax e un ripostiglio per gli attrezzi».

ANDREA FARINA, MONZA

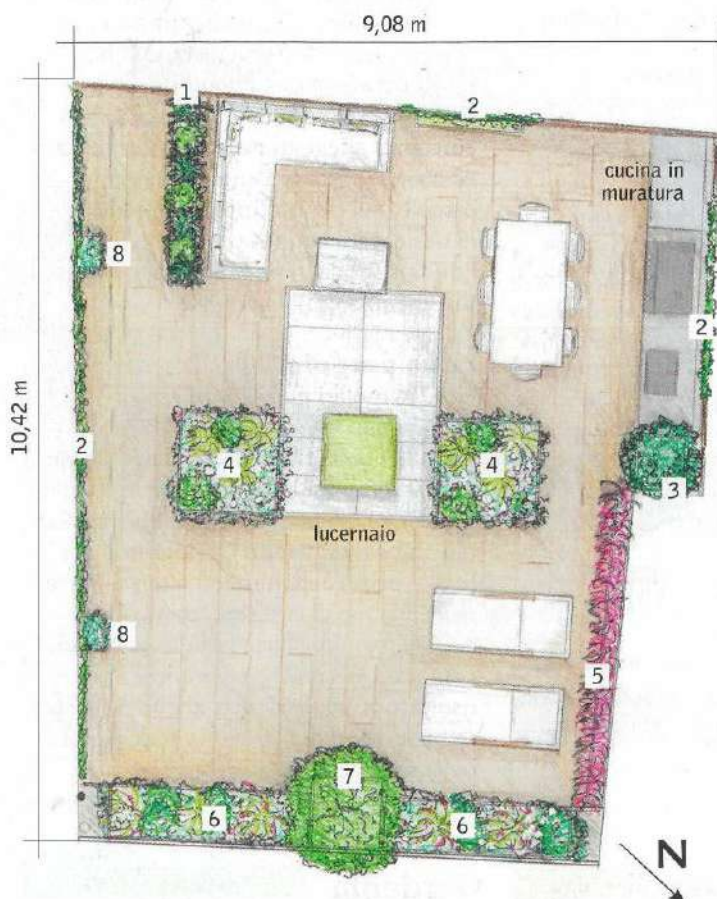
Con due quadri viventi

Per rendere più elegante lo spazio, sui muri sono stati applicati pannelli in legno composito, interrotti da cornici con edera

Per sfruttare al meglio lo spazio, Adriana Pedrotti, la garden designer che ha proposto gli interventi dei quali parliamo in queste pagine, suggerisce come prima cosa di sostituire l'ingombrante lucernario posto al centro dello spazio con una struttura piana e calpestabile in vetro e acciaio. Un altro intervento importante, per facilitare il collegamento dell'appartamento al terrazzo, sarebbe la trasformazione delle finestre in porte-finestre. Pedrotti suggerisce, inoltre, di rivestire i muri in cemento che delimitano il terrazzo su tre lati.

«A sud-est ho lasciato che *Hedera helix* 'Elegantissima' tappezzasse interamente il muro», dice la paesaggista, «regalando profondità e curiosi lampi di luce, grazie alla variegatura bianca del fogliame». Si tratta di un rampicante rustico e resistente, che in vaso raggiunge in breve tempo 5-6 m di altezza, senza bisogno di sostegni, perché i fusti emettono radici aeree capaci di attaccarsi saldamente a qualunque supporto. La stessa varietà di edera potrebbe essere fatta crescere dentro decorative cornici in Corten di circa 3 m², fissate agli altri due muri,

* Al posto del lucernario, un'isola fatta di morbide graminacee ed erbacee perenni



1. *Pittosporum* 'Nanum', *Aspidistra elatior*.
2. *Hedera helix* 'Elegantissima'.
3. *Osmanthus fragrans*.
4. *Pittosporum* 'Nanum', *Anemone* 'Honorine Jobert', *Stipa tenuissima*, *Erigeron karvinskianus*.
5. *Muhlenbergia capillaris*.
6. *Pennisetum* 'Karley Rose', *Ilex* 'Dark Green', *Anemone* 'Honorine Jobert', *Anemone* 'Serenade'.
7. *Acer japonicum*.
8. *Geranium* 'Biokovo'.



mezza
ombra



acqua
media



manutenzione
2 volte anno

rivestiti da pannelli modulari in listelli di WPC, o legno composito. Le fioriere in metallo, tutte realizzate su misura, accolgono a nord-ovest un nastro di *Muhlenbergia capillaris*, graminacea con foglie verde-glaucosottili come capelli e fioritura rosa tardo estiva, oltre a un voluminoso *Osmanthus fragrans*, sempreverde dalla fioritura autunnale profumata. Lungo l'unico affaccio, così come al centro, a incorniciare il lucernario, le delicate corolle degli anemoni sono affiancate da leggere graminacee come *Pennisetum* 'Karley Rose' e *Stipa tenuissima* e a sempreverdi come *Pittosporum* 'Nanum' e *Ilex* 'Dark Green', arbusti compatti e a crescita lenta, apprezzati per i fogliami lucidi e decorativi. Ben protetti dall'ombra del tetto, prosperano invece edera, *Aspidistra elatior* e *Geranium* 'Biokovo'. La cucina all'aperto, così come i numerosi arredi che garantiscono il comfort hanno linee moderne ed essenziali e tonalità neutre e delicate, in contrasto con i colori dei tessuti della cuscineria, che richiamano le fioriture.