

MILANO LA BELLEZZA È DI CASA DA DIEGO DALLA PALMA A TORINO IL SETTECENTO NAPOLETANO
ALOGA CON L'ORIENTE A LODI IL RUSTICO SCEGLIE IL BON TON AD AMSTERDAM UN PIZZICO D
LLIA RALLEGRA L'EX MAGAZZINO A BODRUM DESIGN E RIGORE INSOLITI SULLE COSTE DELLA TURCHIA

SPAZIO CASA

FINEST INTERIORS & LIFESTYLE

PREZZO SPECIALE
3,99
EURO

LOW COST: DA 10.000 EURO

METTER SU CASA A BUDGET CONTENUTO

CON UN ARREDAMENTO SU MISURA

MILANO È MOBILE

SPECIALE TENDENZE
2010 AL SALON
INTERNAZIONALE DE
MOBILE. IN MOSTRA
ANCHE TUTTE
LE NOVITÀ PER
L'AMBIENTE CUCINA
E PER IL BAGNO

ESTERNI
**PREPARIAMO
IL TERRAZZO
ALL'ESTATE**

I CONSIGLI DELL'ARCHITETTO
**SCEGLI IL LIVING
CHE FA PER TE**

STRUTTURARE
**IL LOFT ALZA
LE PARETI E TORNA
APPARTAMENTO**

LUCI PER LA CUCINA: L'ELEGANZA DELLE LAMPADE A SOSPENSIONE
STY STYLE: TUTTI PAZZI PER I CONCEPT STORE, IL NUOVO SHOPPING



00228

9 771120 451003

LE PERFORMANCE DEI PICCOLI TERRAZZI

POCHI METRI QUADRATI, ESPERIENZA E FANTASIA. ECCO COME IL DESIGN PUÒ TRASFORMARE UNO SPAZIO APERTO IN UN LUOGO MOLTO PARTICOLARE

di Marina Pillinini

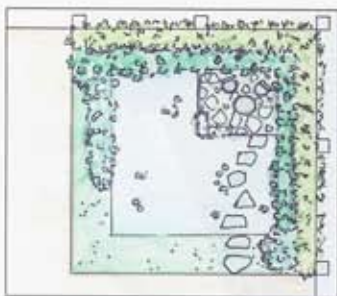
— *Di qualunque ampiezza sia, il terrazzo, per una casa, è sicuramente un valore aggiunto.* Arredarlo può sembrare facile, ma per renderlo "unico" è importante creare un vero e proprio progetto che ne valorizzi le peculiarità. Quelli che vi presentiamo sono tre allestimenti studiati per altrettanti appartamenti di città. Zone relax che riproducono un effetto giardino, spazi conviviali dove ricevere gli ospiti in modo confortevole e raffinato e, ancora, un terrazzo che dialoga con l'interno dell'abitazione attraverso le vetrate del soggiorno e della cucina. Le soluzioni sono di Verde Progetto, www.verdeprogetto.it



30 MQ 9.000 EURO

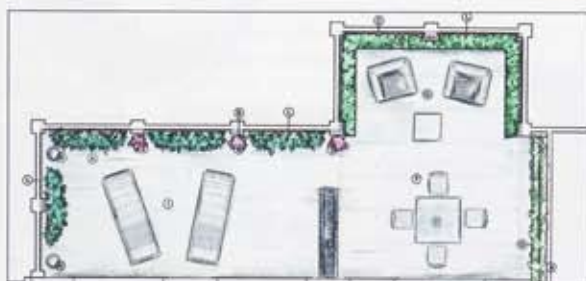
Padova, centro storico. Fiorito in primavera/estate, rimane piacevole tutto l'anno grazie all'inserimento di molti sempreverdi. Per schermare l'edificio posto a ovest si è inserita una pergola in ferro con vasche che alloggiavano edere ricadenti dall'alto e con una tenda da esterno. La fontana da muro, sulla parete di fondo, è in marmo nero lakis, fatta su disegno.





64 MQ 17.000 EURO

L'allestimento può essere riproponibile anche in un piccolo giardino. Alla zona relax sospesa sull'acqua si arriva con un percorso in pietra. I bambù che abbracciano sui due lati il giardino fanno da schermo. La vasca è rivestita in telo nero per ottenere l'effetto specchio.



40 MQ 17.000 EURO

Il linguaggio minimale riprende il decor degli interni. Si sono usati i toni del grigio per fioriere, vasi e pergole. Per schermare gli edifici adiacenti e per riparare dal vento, sono state applicate delle strisce di telo avorio fissate con dei paletti sul parapetto, una soluzione molto soft. Per separare la zona pranzo dal solarium è stato disegnato un separè di tondini di acciaio verniciato.